



1. Verkenning vooraf: JZOJP & laatste 1000 levensdagen

Esther de Weger deelde de vooraf ontvangen input over uitdagingen en gewenste focus JZOJP voor laatste 1000 levensdagen.

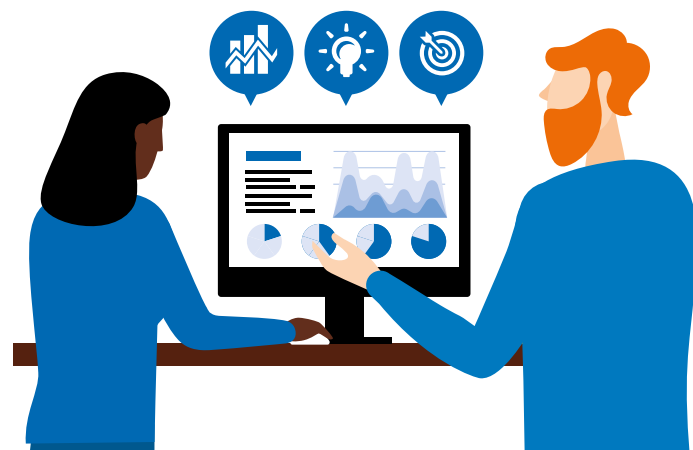
- ✓ **Governance:** zoektocht naar verbinding tussen regionale samenwerkingspartners, bestuur en professionals.
- ✓ **Beleid, zorg & ondersteuning:** zoektocht naar hoe zorg en beleid aangepast kan worden aan behoeften van cliënten en mantelzorgers.
- ✓ **Indicatie stellingen:** wens om indicaties vanuit verschillende domeinen te integreren zodat indicaties de leefwereld van de cliënt weerspiegelen.
- ✓ **Rol thematafel:** inzichten op doen door casuïstiek en inspirerende voorbeelden uitwisselen.



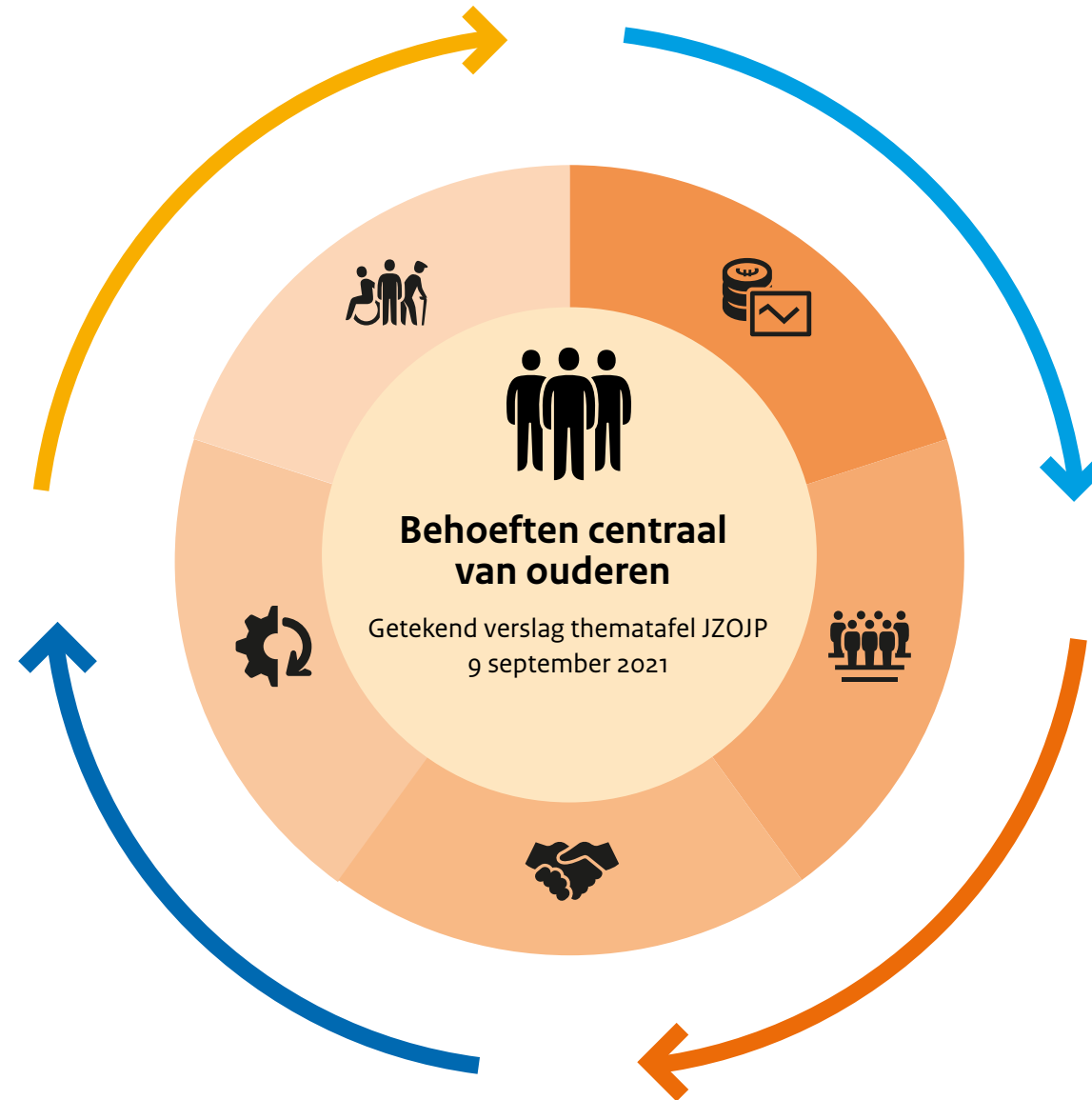
4. Vervolgstappen

Tot slot zijn de vervolgstappen benoemd die we zullen zetten om de JZOJP samen vanuit de thematafel verder te brengen.

- ✓ 5 november: werksessie voor alle deelnemers Lerende evaluatie JZOJP over alle inzichten 2021.
- ✓ Aanmelden en aan de slag met casuïstiek voor 2022.



Rijksinstituut voor Volksgezondheid en Milieu
Ministerie van Volksgezondheid, Welzijn en Sport



2. Inspiratie: Innovatielab en integrale indicatiestellingen door Inge Schonagen

Inge Schonagen begeleidde de deelnemers ter plaatse met een innovatielab

- ✓ Innovatielab is een methode om (zorg)professionals van ouderenzorg te ondersteunen om zelf JZOJP te realiseren. Zie voor meer info: [conforte innovatielab](#).
- ✓ Inge nam deelnemers mee in methode rondom de vraag van integrale indicatie stellingen.



3. Inzichten: Wat is er nodig om de beweging verder te brengen voor ouderen in laatste 1000 levensdagen?

Gezamenlijk is besproken waar we mee aan de slag willen om de JZOJP voor de laatste 1000 levensdagen bij ouderen te stimuleren.

- ✓ Typologieën van **patient journeys**: vergelijking tussen (a) gewenste/ ideale zorg & ondersteuning en (b) de zorg & ondersteuning die daadwerkelijk wordt geleverd en de indicaties die worden ingediend.
- ✓ Hoe kunnen **indicaties** vanuit verschillende domeinen geïntegreerd worden zodat indicaties leefwereld spiegelen? Welke (data) behoeften zijn er?
- ✓ **Verantwoordingsystematiek** moet ondersteunend zijn aan domein overstijgende samenwerking (geen silo's meer).
- ✓ **Governance:** hoe kunnen we verbinding creëren tussen de verschillende lagen: regionale samenwerkingspartners, bestuur, professionals, cliënt/mantelzorgers.

